

CONCESIÓN INTERNACIONAL RUTA 5 TRAMO RIO BUENO-PUERTO MONTT

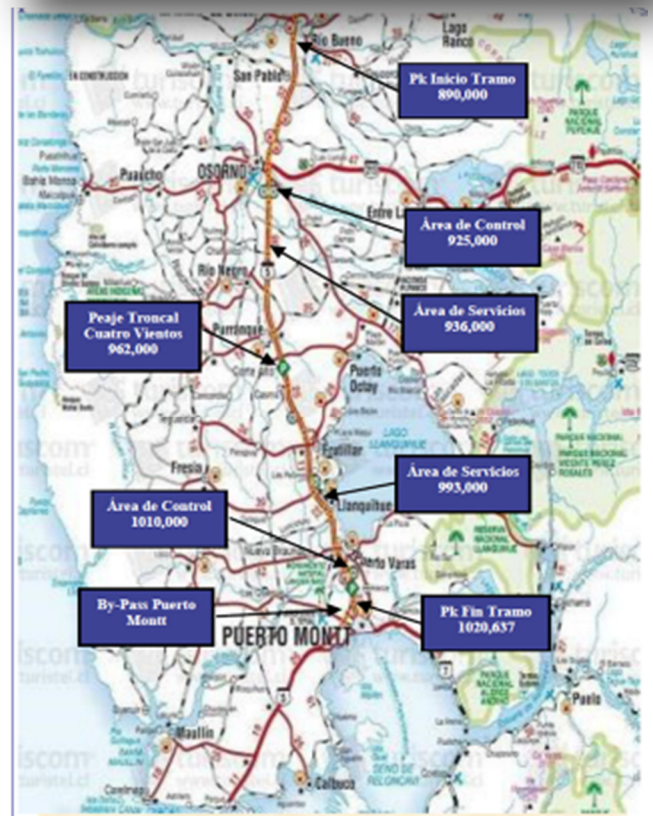
OCTUBRE 2015

1. ANTECEDENTES GENERALES

La concesión comprende la construcción, conservación y explotación de la obra pública Río Bueno - Puerto Montt, autopista de doble calzada ubicada entre los kilómetros 890,000 y 1.020,637 de la Ruta 5 Sur y entre los kms. 1.018,500 y 1.023,788 del Proyecto By Pass Puerto Montt, abarcando una extensión de 135,925 kms. La obra demandó una inversión de US\$249 millones, se encuentra en la X Región de Los Lagos, abarca a las provincias de Valdivia, Osorno y Llanquihue, y a las comunas de Río Bueno, San Pablo, Osorno, Río Negro, Purranque, Frutillar, Llanquihue, Puerto Varas y Puerto Montt. Para ampliar su capacidad y elevar significativamente su estándar y nivel de servicio, la concesión completó la ampliación a segundas calzadas en 114,5 kms y construyó 14 puentes entre los que se destacan Pilmaiquén Poniente, Rahue Poniente y Maullín Poniente. Además construyó 79 kms. de calles de servicio con 62 kms. pavimentados, 21 enlaces a desnivel con conexión a la Ruta 5 y 8 sin conexión a ésta, 26 pasarelas peatonales, 14 atravesos de ganado, nueve cruces de maquinaria, 266 alcantarillas, 81 paraderos de buses y rehabilitó otras tres estructuras.

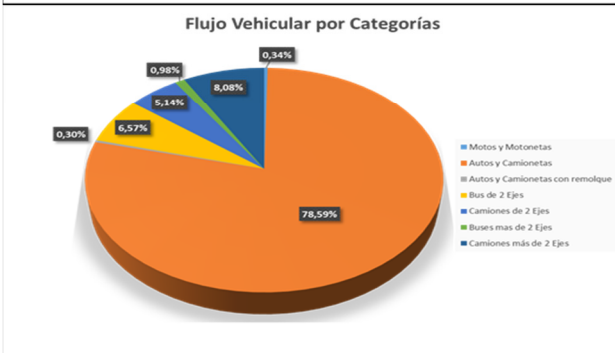
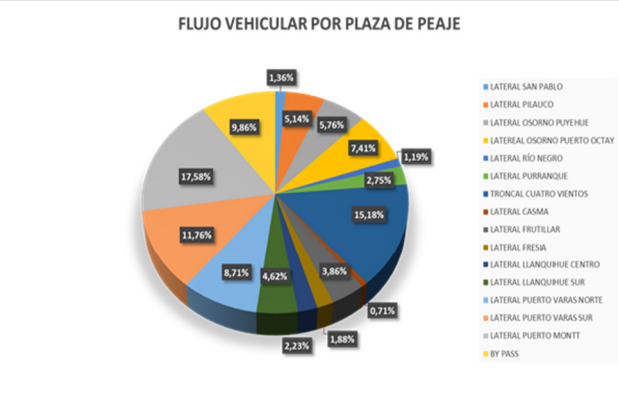
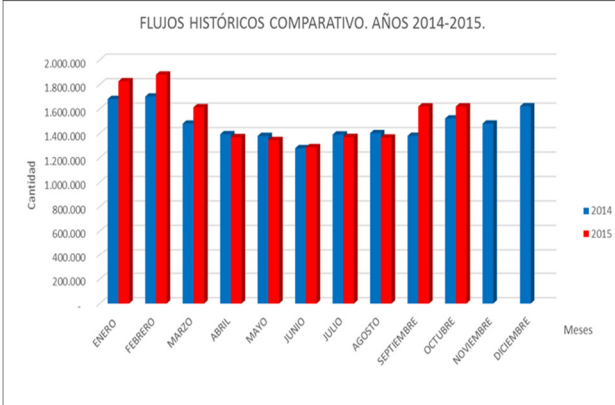
La autopista está diseñada para una velocidad de 120 km/h y entre sus obras incluyó el mejoramiento de las calzadas existentes, de la seguridad, la señalización y demarcación en toda la ruta, así como el mantenimiento de los sistemas de drenaje y saneamiento.

Nombre del Contrato	Concesión Internacional Ruta 5, Tramo Río Bueno-Puerto Montt
Sociedad Concesionaria	Ruta de los Lagos
Decreto de Adjudicación	DS MOP N° 1112 del 14.11.1997
Inicio de Concesión	20.09.1998
Plazo de Concesión	25 años (300 meses)
Kilómetros Concesionados	135,925 Kilómetros
Kilometro de: Inicio Termino	890,000 1020,637
Puesta en Servicio Provisoria	<ul style="list-style-type: none"> Res. Exenta DGOP N° 2578 del 30.10.2001.
Puesta en Servicio Definitiva	<ul style="list-style-type: none"> Res. Exenta DGOP N° 1828 del 23.09.2002.
Inversión Oferta Oficial Materializada	UF 7.131.614 UF 7.535.491
Convenios Complementarios	CC1 de fecha 06.11.2000 aprobado por DS MOP 5277 del 06.12.2000. CC2 de fecha 30.08.2004 aprobado por DS MOP 54 del 26.01.2005 CC Ad-Ref. 1 de fecha 23.09.2010 aprobado por DS MOP 378 del 27.10.2010
Accionistas y su participación	Autostrade Holding do Sur S.A. 99,95 % Autostrade Dell Atlántico S.R.L. 0,05 %
Asesoría Inspección Fiscal	R & Q Ingeniería Soc. Anónima
Call Center	065-2420533
Fono Emergencia	065-2420534
Centro(s) Atención	1
Áreas de Servicio	2
Estacionamiento de Camiones	2
N° Postes SOS	136
Mensajería Variable	0
Página WEB Concesionaria	http://www.scloslagos.cl



**CONCESIÓN INTERNACIONAL RUTA 5 TRAMO RIO BUENO-PUERTO MONTT
OCTUBRE 2015**

2. INFORMACIÓN DE FLUJO VEHICULAR



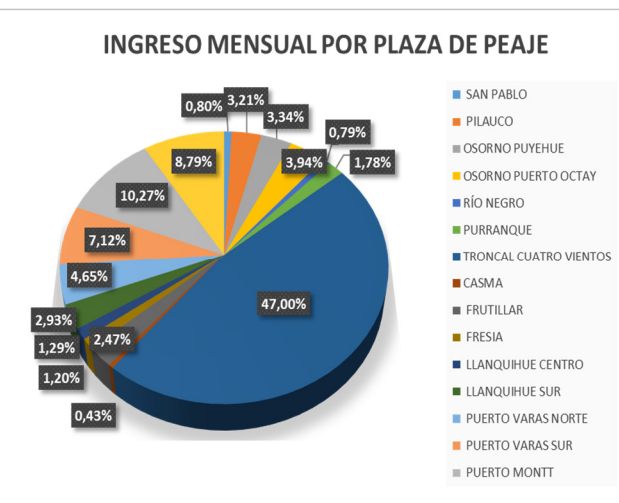
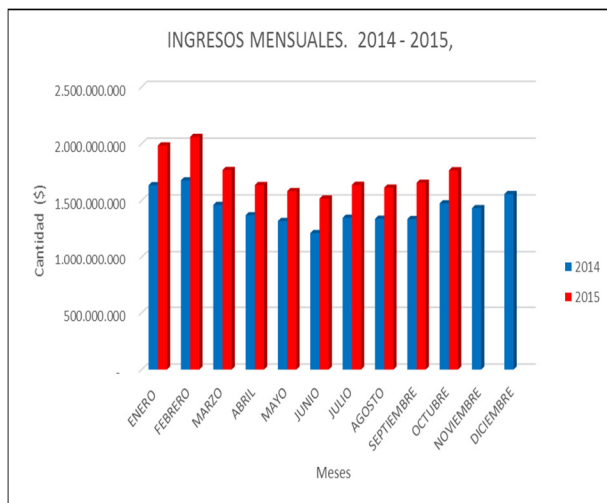
El flujo vehicular mensual fue 1.619.996 vehículos distribuidos en las 7 categorías existentes. De este flujo el 78,59% corresponde a Autos y Camionetas. El flujo vehicular aumentó en un 17,15% en comparación al mes anterior. Con respecto al mes del año anterior aumentó en un 6,48%. El 81% del flujo corresponden a vehículos livianos y el 19% restante vehículos pesados.

FLUJOS HISTÓRICOS

	ENERO	FEBRERO	MARZO	ABRIL	MAYO	JUNIO	JULIO	AGOSTO	SEPTIEMBRE	OCTUBRE	NOVIEMBRE	DECEMBRE	TOTAL
2011	1.294.593	1.306.837	1.153.546	1.059.478	1.061.253	1.017.953	1.054.572	1.059.255	1.068.726	1.146.097	1.154.727	1.264.201	13.641.238
2012	1.424.090	1.470.221	1.248.301	1.161.635	1.151.046	1.104.663	1.162.411	1.176.173	1.288.945	1.277.935	1.277.935	1.329.719	14.955.242
2013	1.570.880	1.544.237	1.369.364	1.272.624	1.266.385	1.191.902	1.296.919	1.273.542	1.254.847	1.378.027	1.361.593	1.503.123	16.283.443
2014	1.680.982	1.700.821	1.479.462	1.392.773	1.378.814	1.278.465	1.390.506	1.401.359	1.379.586	1.521.415	1.479.785	1.621.424	17.705.392
2015	1.826.433	1.880.644	1.613.340	1.368.769	1.345.122	1.286.806	1.370.262	1.365.908	1.619.996	1.619.996			15.297.276

3. INFORMACIÓN DE INGRESOS

Los ingresos acumulados del año 2015, corresponden a un monto de \$17.220.451.700. El ingreso de Octubre 2015 es de \$1.764.363.198. El mayor aporte a dichos ingresos los hizo la Plaza de Peaje Troncal Cuatro vientos con el 47% del total.



CONCESIÓN INTERNACIONAL RUTA 5 TRAMO RIO BUENO-PUERTO MONTT

OCTUBRE 2015

4. ACCIDENTES

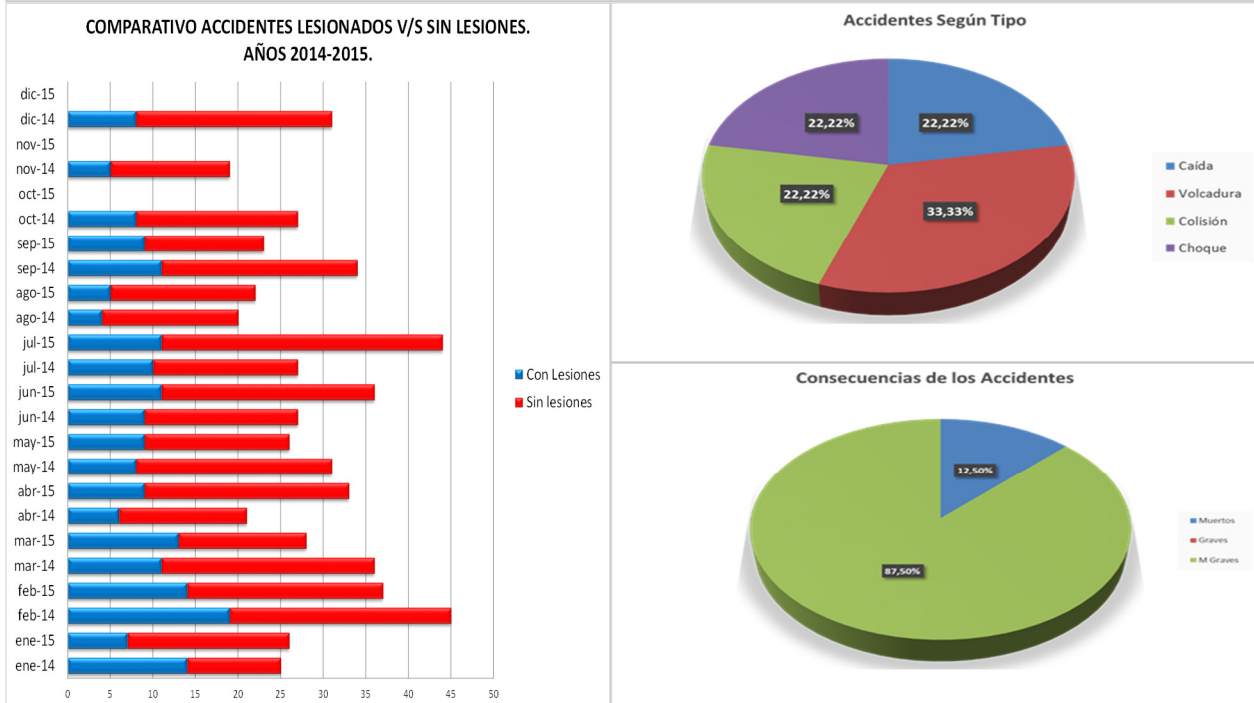


Tabla comparativa accidentes con personas lesionadas y sin lesiones año 2014-2015.

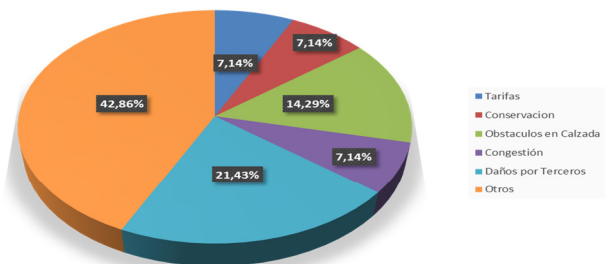
Accidentes Año 2014-2015																				Total de accidentados					
Características	ene-14	ene-15	feb-14	feb-15	mar-14	mar-15	abr-14	abr-15	may-14	may-15	jun-14	jun-15	jul-14	jul-15	ago-14	ago-15	sep-14	sep-15	oct-14		oct-15	nov-14	nov-15	dic-14	dic-15
Con Lesiones	14	7	19	14	11	13	6	9	8	9	9	11	10	11	4	5	11	9	8	9	5		8		210
Sin lesiones	11	19	26	23	25	15	15	24	23	17	18	25	17	33	16	17	23	14	19	12	14		23		429
Sub-Total de accidentes	25	26	45	37	36	28	21	33	31	26	27	36	27	44	20	22	34	23	27	21	19	0	31	0	639

Accidentes Acumulados Anuales. (Últimos 5 años)

Años	Accidentes		Víctimas				Total Lesionados	Tipos de accidentes					
	Total	Con Lesiones	Muertos	Graves	M Graves	Leves		Atropello	Caída	Volcadura	Colisión	Choque	Otros
2011	322	131	12	36	41	155	10	15	33	32	38	3	
2012	339	110	10	25	11	181	15	18	32	26	19	0	
2013	331	105	12	14	17	120	12	14	26	24	28	1	
2014	343	110	9	19	18	121	8	13	27	36	26	0	
2015	296	97	18	17	5	122	12	13	20	25	23	4	

5. Reclamo de Usuarios

Causa Reclamo	sep-15	oct-15	Total
Atencion Peaje	0	0	0
Tarifas	2	1	3
Señalización	1	0	1
Conservación	1	1	2
Obstáculos en Calzada	1	2	3
Asistencia en Ruta	0	0	0
Congestión	0	1	1
Iluminación	0	0	0
Daños por Terceros	0	3	3
Otros	3	6	9
Total	8	14	22



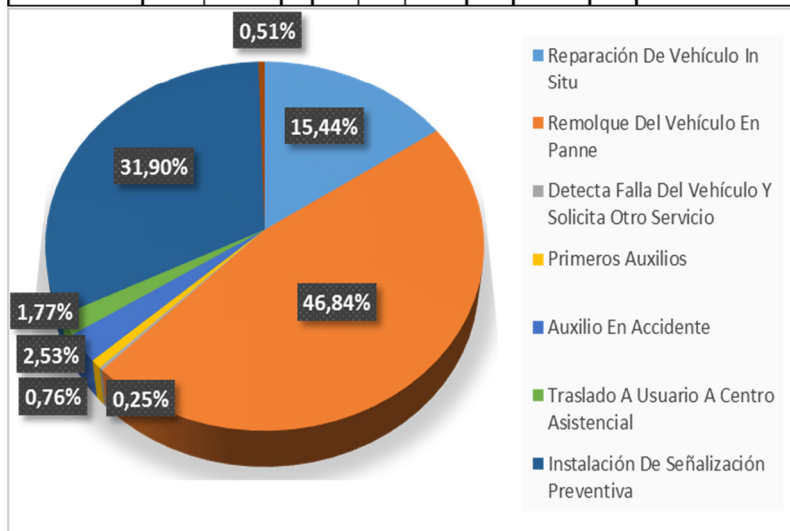
Los reclamos de usuarios se clasificaron en 6 grandes grupos. En el mes de octubre se registraron 6 reclamos mas que mes de septiembre.

CONCESIÓN INTERNACIONAL RUTA 5 TRAMO RIO BUENO-PUERTO MONTT
OCTUBRE 2015
6. ASISTENCIA A USUARIO

Tabla con las atenciones mensuales y acumuladas

Mes	Tipo y N° de Atenciones									Total Asistencias
	1	2	3	4	5	6	7	8	9	
Enero	106	266	0	4	6	16	6	244	1	649
Febrero	108	284	1	4	9	27	8	266	1	708
Marzo	99	212	0	2	3	22	12	214	1	565
Abril	92	169	1	5	2	11	6	206	2	494
Mayo	99	172	0	4	4	23	5	171	1	479
Junio	71	163	0	7	11	20	6	231	2	511
Julio	69	225	0	5	2	33	17	233	1	585
Agosto	90	186	0	0	2	20	3	209	2	512
Septiembre	75	208	0	3	3	19	8	215	2	533
Octubre	61	185	0	1	3	10	7	126	2	395
Noviembre										0
Diciembre										0
Total	870	2070	2	35	45	201	78	2115	15	5431

1. Reparación del vehículo in situ.
2. Remolque del vehículo en panne.
3. Panne por falta combustible del vehículo.
4. Detecta falla de vehículo y solicita otro servicio.
5. Primeros auxilios.
6. Auxilio.
7. Traslado de usuario a centro asistencial.
8. Instalación de señalización preventiva.
9. Otros.



Durante el mes de Octubre 2015, se efectuaron 395 solicitudes de atención en la ruta, realizadas a través de diferentes medios: postes S.OS, ambulancia, grúa, y patrullas. Los principales requerimientos fueron Remolque del vehículo en panne con un 46,84% y la instalación de señalización preventiva 31,90%.

7. HECHOS RELEVANTES

Como hecho Relevante del Mes de Octubre debemos mencionar en la suplencia por parte de Don Francisco Espinosa Carmona, como Inspección Fiscal de Explotación del Tramo Río Bueno—Puerto Montt.

Producto del descenso de temperaturas, se procedió a activar plan de contingencia, consistente en riego de sal para todo el tramo los días.

- 08 de Octubre 2015
- 16 de Octubre 2015
- 22 de Octubre 2015